

## Kontenery na szkło



- Butelki jednorazowego użytku (np. butelki po soku, winie)
- butelki (np. po oleju, occie, płynach do kąpieli)
- słoiki różnego rodzaju (np. po żywności dla niemowląt, ogorkach, dżemach, musztardzie)
- Szklanki



## Niedozwolone są:

- Ceramika
- Porcelana
- Lustra
- Szyby/Okna/szkło płaskie
- Zakretki/Nakretki/Kapsle



## Szkło/Butelki zwrotne i butelki wielorazowego użytku oraz puszki oddajemy w sklepie (kaucja)

## Pojemniki na metalowe puszki

Wszystkie blaszane lub metalowe puszki mogą być wrzucane do żółtego worka.



Uliczne kosze na śmieci są przeznaczone tylko i wyłącznie do utrzymania czystości i porządku w miejscach publicznych.

## Odpady specjalne



Produkty z poniższymi symbolami wolno przekazywać wyłącznie obsłudze pojazdu do wywozki materiałów szkodliwych.



Gesundheitsschädlich



Entzündlich



Brandfördernd



Umweltgefährlich



Ätzend



Giftig



Systemische Gefährdung

Terminy wywozek można znaleźć w Kalendarzu pod tym symbolem:



## Odpadami szkodliwymi nie są:

- Farby ścienne
- Fajerwerki
- Butle gazowe
- Żarówki energooszczędne



## Tutaj znajdziesz więcej informacji:

**Internet:** [www.zaw-online.de](http://www.zaw-online.de)  
**Doradztwo w zakresie odpadów,**  
Tel. 06159 9160-144  
E-Mail: [info@zaw-online.de](mailto:info@zaw-online.de)  
Sperrmüll-Service-Center: 0800 9160600  
**Odpady bio, papier,** Tel. 06159 9160-117  
**Żółty worek,** Tel. 0800 1223255  
**Odpady specjalne,** Tel. 06159 9160-130  
**Odpady budowlane,** Tel. 06159 9160-123

## Informacja w różnych językach:

**Polski**



# Poprawna segregacja odpadów

w okręgu  
**Darmstadt-Dieburg**

# ZAW

ZWECKVERBAND ABFALL- UND WERTSTOFFEINSAMMLUNG  
für den Landkreis Darmstadt-Dieburg

## Odpady resztkowe – siwy pojemnik

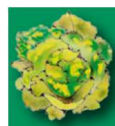


- Popiół (wystygnięty)
- Zdjęcia
- Gumki
- Artykuły higieniczne (np. patyczki, prezerwatywy)
- Podściółka na oddchody zwierząt
- Worki z odkurzacza
- Śmieci po zamywaniu ulicy
- Resztki tapet
- Pieluchy
- Papierosy (pety)



## Biodopady – zielony pojemnik

- Resztki chleba
- Skorupki po jajku
- Filtry po kawie
- Ości rybne
- Resztki rybne (małe porcje)
- Resztki warzyw (np. obierki)
- Fusy
- Produkty mleczne i mączne
- Resztki owoców (np. orzechy)
- Chusteczki higieniczne
- Resztki żywności (małe porcje)
- Torebki po herbacie
- Galezie (< 15 cm)
- Kwiaty
- Odpady ogrodowe (bez ziemi)
- Liście, chwasty
- Ścinki roślin, skoszona trawa



## Niedozwolone są:

- Ziemia
- Plastik (kubeczki, butelki, folia)
- Bioplastik
- Oddchody zwierząt
- Odpadki z kuchni restauracji, imbisu
- Drewno impregnowane, malowane
- Materiały / skóra



## Makulatura – niebieski pojemnik



- Papier, tektura
- Kartony po jajkach
- Kartony (złożone lub porwane)
- Katalogi
- Papier pakowy
- Prospekty
- Zeszyty
- Papiery biurowe
- Książki telefoniczne
- Gazety
- Czasopisma



## Nie wrzucamy:

- Tapety



## Zoły worek



- Aluminium ( np. folia aluminiowa, zakretki)
- Puszki różnego rodzaju
- Opakowania z plastikowej pianki
- Pojemniki po margarynie, jogurcie, maslanie)
- Plastikowe butelki po płynach do prania lub zmywania, po środkach czystości
- Folie plastikowe (np. reklamówki, worki)
- Opakowania po sprayu, puste, nie zawierające szkodliwych środków (np. po lakierze, dezodorancie)
- Kartony po mleku, sokach
- Opakowania po słodczykach



## Zabronione:

- Sztuczne plastikowe
- Zabawki
- Opakowanie z zawartością



## Sperrmüll-Telefon 0800 9160600



- Rowery
- Sprzęt ogrodowy
- Meble (np. stoły, krzesła, szafy, materace, regały)
- Kominki i kaloryfery, który nie były zabudowane (bez oleju)
- Kosiarki (z pustym tankiem, nie elektryczne)
- Sprzęt sportowy / zabawki

## Zabronione jest:

- Złom samochodowy (motorowy)
- Sprzęt chłodniczy



*Odgraniczenie od odpadów budowlanych:*

*Odpady wielkogabarytowe (Sperrmüll) to zazwyczaj wszystko, co się zabiera podczas przeprowadzki*

## Odpady elektroniczne 0800 9160600

- Komputery / Tablety
- Telewizory
- Kuchenki
- HiFi-wieże
- Ekspresy do kawy
- Sprzęt chłodniczy
- Monitory
- Maszynki do golenia
- Toaster
- Automaty i Zmywarki
- Suszarki do bielizny
- Wkrętarki / Wiertarki
- Szczoteczki elektryczne



*Definicja: Odpady elektroniczne zwykle zawierają wszystko, co posiada wtyczkę, baterie lub akumulatory.*