

## Thùng chứa đồ miễn chai



- Chai đựng đồ uống dùng một lần (ví dụ: Chai nước trái cây, Chai rượu vang)
- Chai thủy tinh (ví dụ: Chai dầu ăn, chai giấm)
- Tất cả các chai/ lọ thủy tinh (lọ thức ăn trẻ em, lọ dưa leo, lọ mứt, lọ Mù tạc, chai nước uống)



## Những đồ không được bỏ vào:

- Đồ gốm
- Sứ
- Gương
- Kính phẳng / cửa sổ
- Mũ vít/Nắp chai



## Chai và Lọ đồ dùng một lần và có thể trả lại cho những siêu thị

Thùng chứa lon Kim loại  
Tất cả các hộp kim loại bỏ vào túi vàng



Các thùng rác công cộng chỉ dành cho rác trên đường đi !

## Chất thải gây ô nhiễm



Sản phẩm với những biểu tượng gây ô nhiễm, có thể được chuyển đến đây



Lịch trình cho sản phẩm gây ô nhiễm, có thể tìm thấy trong lịch đổ rác, dưới ký hiệu này



Chất thải không có chất nguy hại là:

- Sơn tường
- Vỏ pháo bông
- Bình gas
- Đèn tiết kiệm năng lượng



Tại đây bạn có thể tìm thêm thông tin:

Internet: [www.zaw-online.de](http://www.zaw-online.de)

Abfallberatung, Tel. 06159 9160-144

E-Mail: [info@zaw-online.de](mailto:info@zaw-online.de)

Sperrmüll-Service-Center: 0800 9160-600

Bioabfall, Papier, Tel. 06159 9160-117

Gelber Sack, Tel. 06061 9600-0

Sonderabfall, Tel. 06159-9160-130

Baustellenabfälle, Tel. 06159-9160-123

Thông tin các ngôn ngữ

khác nhau :

Tiếng Việt



# Cách thức phân loại chất thải chính xác

im Landkreis Darmstadt-Dieburg

# ZAW

Zweckverband Abfall- und Wertstoffeinsammlung für den Landkreis Darmstadt-Dieburg



## Rác thải nhiều loại- Thùng màu xám



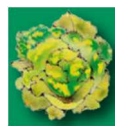
- Tro (nguồn)
- Hình ảnh
- Cao Su
- Đồ dùng vệ sinh(ví dụ: tấm bông, bao cao su)
- Lót ổ vệ sinh cho mèo
- Những thứ khác, đồ dùng bẩn nặng
- Túi máy hút bụi
- Rác ngoài sân
- Giấy dán tường còn dư
- Vệ sinh động vật
- Tã lót em bé
- Lọc thuốc lá và gạt tàn thuốc



## Đồ ăn dư thừa – Thùng màu xanh lá cây



- Bánh mì thừa
- Vỏ trứng
- Túi lọc cà phê và trà
- Xương cá
- Thịt còn thừa (số lượng cho hộ gia đình)
- Rau củ (ví dụ vỏ hành tây, rau)
- Bã cà phê
- Sản phẩm có sữa và bột
- Vỏ trái cây (ví dụ: đậu phộng, quả quýt)
- Khăn giấy
- Thức ăn thừa (số lượng cho hộ gia đình)
- Bã trà và túi trà
- Cây và nhánh cây (vòng kính <15 cm)
- Hoa
- Rác vườn cây (không có đất)
- Lá cây, cỏ dại



## Những thứ không được phép bỏ trong đó:

- Nhựa (hộp nhựa, chai nhựa, giấy kính)
- Vệ sinh tắc cả động vật
- Rác thải từ nhà hàng, quán ăn nhanh
- Gỗ đã qua xử lý
- Chất liệu vải
- Chất liệu da



## Thùng chứa giấy - Thùng màu xanh



- Hộp đựng trứng
- Tờ đơn quảng cáo
- Thùng các tông (gấp nhỏ lại hoặc xé nhỏ)
- Catalog
- Giấy gói quà
- Giấy các tông
- Tài liệu quảng cáo
- Quyển tập viết
- Giấy viết
- Danh bạ điện thoại
- Báo



## Những đồ không được phép bỏ vào:

- Giấy dán tường



## Túi màu vàng

- Nhôm (ví dụ : vỏ hộp nhôm, nắp chai nhựa )
- Tắc cả các loại lon
- Nhựa (ví dụ: hộp đóng thịt, rau hoặc trái cây)
- Hộp nhựa ( ví dụ: hộp bơ, sữa chua, các sản phẩm sữa )
- Chai nhựa (ví dụ: chai nước rửa chén và sản phẩm chăm sóc da)
- Giấy kính (ví dụ: túi xách nilon, túi nilon, bao nilon đựng đồ ăn , bao nilon gói đồ ăn )
- Chai sơn màu làm sạch , không chứa thành phần gây hại ( ví dụ: chai xịt phun cơ thể)
- Đồ đóng hộp (ví dụ: thức uống đóng hộp: sữa và nước ép trái cây, đồ đựng thức ăn nhanh, bao bì bánh kẹo, bao bì đông lạnh)



## Những thứ không được bỏ vào túi vàng:

- Bộ đồ ăn bằng nhựa
- Đồ chơi
- Hộp giấy còn đồ vật bên trong

## Nội thất công kênh– Telefon 0800 9160-600



- Xe đạp
- Dụng cụ làm vườn
- Đồ nội thất (ví dụ: Bàn, Ghế, Tủ, Nệm, Kệ ...)
- Máy sưởi, không cố định không có đầu
- Máy cắt cỏ (chỉ với bình rỗng, không dùng điện)
- Thiết bị thể thao và đồ chơi
- Thảm

## Những thứ không được bỏ chung vào nội thất công kênh :

- Phụ tùng xe (cơ giới)
- Tủ lạnh



Ranh giới chất thải xây dựng:

Nội thất công kênh thường là mọi thứ được lấy trong quá trình di chuyển nhà

## Phế thải điện tử 0800 9160-600



- Máy vi tính
- Tivi
- Bếp
- HiFi- dàn máy
- Máy pha cà phê
- Tủ lạnh
- Màn hình
- Máy cạo râu
- Máy nướng bánh mì
- Máy giặt và máy rửa chén
- Máy sấy
- Máy vận ốc
- Bàn chải đánh răng điện



Định nghĩa: Chất thải điện tử thường bao gồm mọi thứ có phích cắm, pin hoặc pin sạc..