

Klebeanleitung für die 50-, 60-, 80- und 120-Liter-Tonne: Zwei Strichcode-Aufkleber für Ihre Restmülltonne

Beiliegend erhalten Sie **zwei** Strichcode-Aufkleber für Ihre Restmülltonne. Kleben Sie die Aufkleber **links** und **rechts** auf Ihre Restmülltonne. Verwenden Sie die auf der Rückseite abgedruckte Schablone um die Aufkleber an der richtigen Stelle anzubringen.

Nutzen Sie die Schablone auf der Rückseite zur Anbringung der Strichcode-Aufkleber!



Wichtige Hinweise:

Sollten sich noch alte Strichcode-Aufkleber auf Ihrer Tonne befinden, sind diese vollständig zu entfernen.

Sollten sich Prägefelder auf Ihrer Restmülltonne befinden, mit der Aufschrift »Hier Strichcode einkleben« prüfen Sie, ob die Prägefelder mit den vorgegebenen Maßen übereinstimmen. Falls sie übereinstimmen, den Aufkleber dort einkleben. Falls nicht, den Aufkleber mit Hilfe der Schablone (auf der Rückseite dieses Schreibens) anbringen.

Informationen für Vermieter und Hausverwalter

Vermieter und Hausverwalter, die stellvertretend für ihre Mieter bzw. Hausgemeinschaften Strichcode-Aufkleber erhalten, müssen umgehend für die Anbringung der Aufkleber sorgen, gegebenenfalls diese entsprechend an die Mieter zur Anbringung weiterleiten.

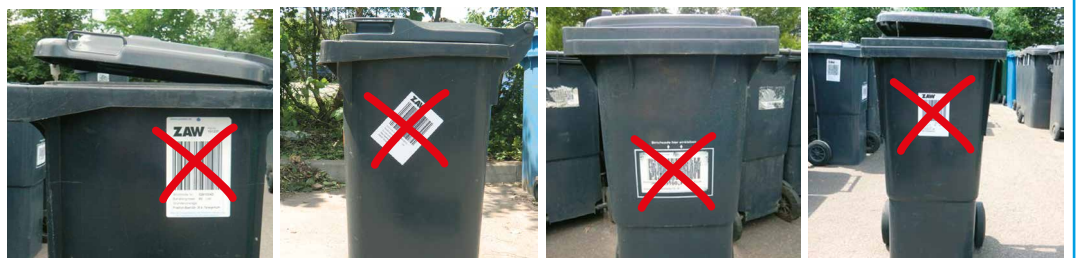
Tipp für Ihre Nebenkostenabrechnung:
Notieren Sie sich die Strichcode-Nummer entsprechend zu Ihrem Mieter/Wohnung.

Für Rückfragen rund um den Strichcode stehen wir Ihnen gerne unter der kostenfreien Servicenummer: **06159 9160-900** oder **E-Mail: info@zaw-online.de** zur Verfügung.

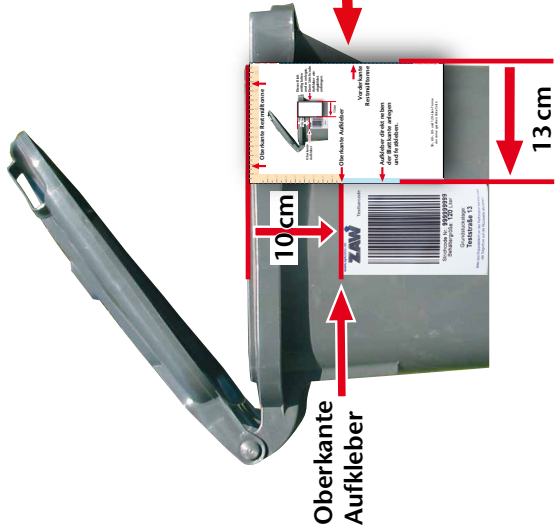
Besuchen Sie uns auch unter: www.zaw-online.de, hier erfahren Sie alles aktuell rund um das Thema „Abfall“!

Bitte nicht so!

Die Beispiele zeigen, wie die Strichcode-Aufkleber nicht angebracht werden dürfen.



Oberkante Restmülltonne



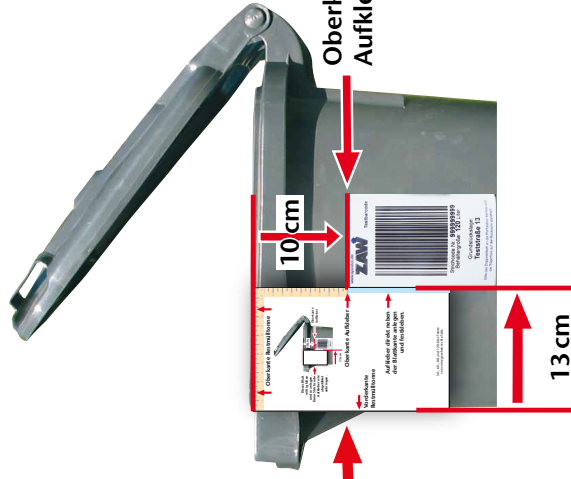
Dieses Blatt mittig falten und so anlegen. Dann Strichcode-Aufkleber wie abgebildet anbringen.

Oberkante Aufkleber

Oberkante Aufkleber

Blatt hier falten

Oberkante Restmülltonne



Dieses Blatt mittig falten und so anlegen. Dann Strichcode-Aufkleber wie abgebildet anbringen.

Oberkante Aufkleber

Oberkante Aufkleber

Vorderkante Restmülltonne

Aufkleber direkt neben der Blattkante anlegen und festkleben.

Aufkleber direkt neben der Blattkante anlegen und festkleben.

1. Korrekturabzug

Prüfen Sie diesen Abzug auf Richtigkeit. Der Druck erfolgt nach Ihrer Genehmigung. Für übersehene Fehler haften wir nicht!

- Druckreif ohne Änderung.
- Druckreif nach ___ Änderungen.
- Neuer Korrekturabzug erforderlich! (Ergibt Mehrkosten und Lieferverzug!)

Datum _____

Unterschrift _____

Auflage: 5.000 Stück